

# **Intérieur de palais (L'Alhambra?)**

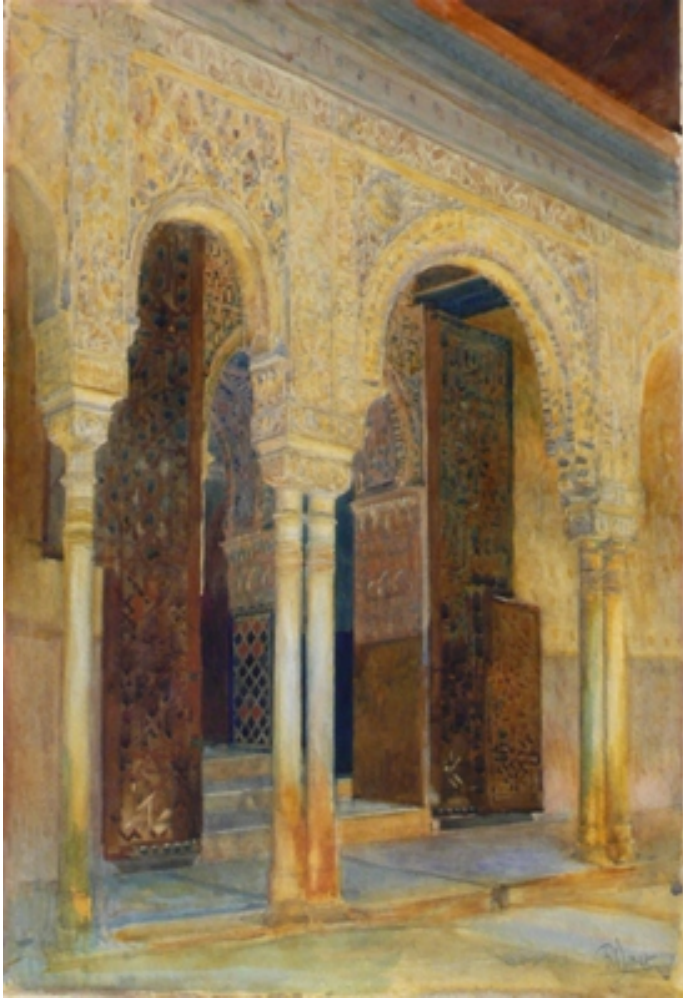
**Binet, René (1866, Chaumont - 1911, Ouchy)**

**Dessin**

**Aquarelle**

**XIXe siècle**

**54 x 36,5 cm (21 1/4 x 14 1/4 in)**



Aquarelle sur traits de fusain. Sbd

body { background: #FFF; }

body { background: #FFF; }

**GALERIE MICHEL CABOTSE**

[galeriecabotse@gmail.com](mailto:galeriecabotse@gmail.com)

Tel: 06.07.06.75.52

[www.michelcabotse.com](http://www.michelcabotse.com)